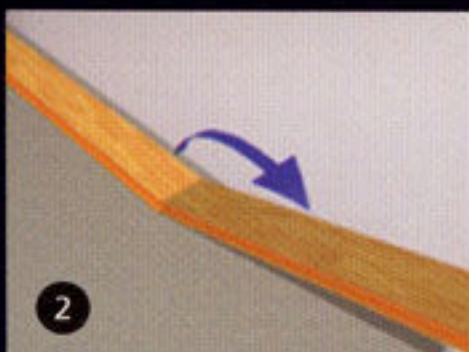
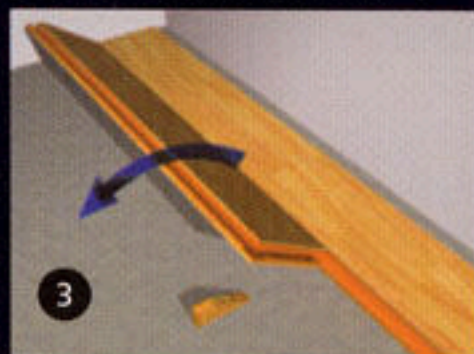


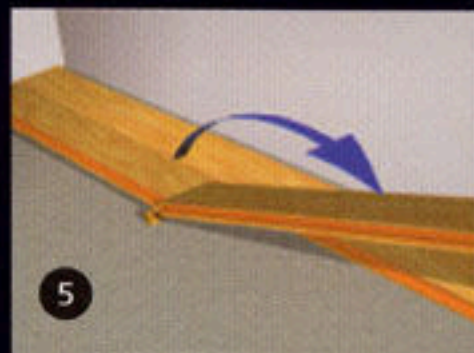
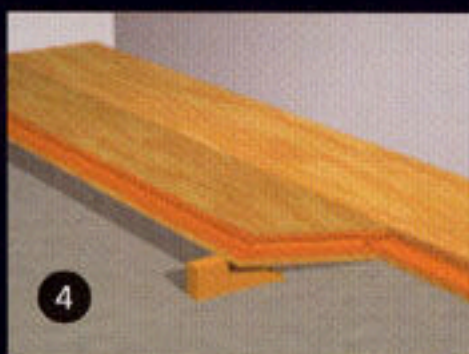
1
Empiece en una de las esquinas de la izquierda de la habitación con el sistema de ensamblaje (hembra) mirando hacia la habitación. Recuerde que debe dejar 10 mm de espacio entre la pared y la tabla. Es recomendable que ajuste el espacio entre los lados largos de la tabla y la pared tras haber instalado 3 filas.



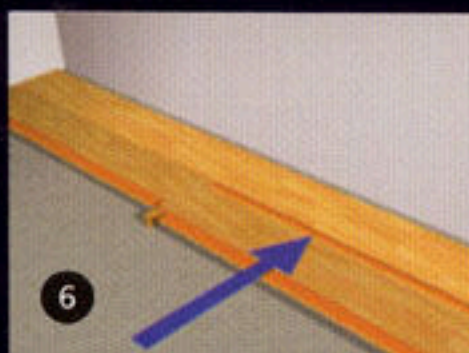
2
Presione la siguiente tabla con un ángulo respecto a la anterior y tumbela. Complete la primera fila de la misma manera. Corte la última tabla en el tamaño deseado.



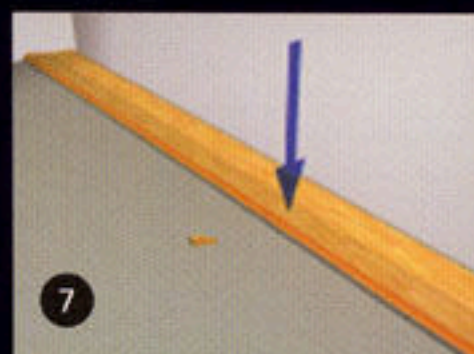
3
Comience la próxima fila con la pieza que sobró de la anterior. Debe tener al menos 50 cm de largo. Si la pieza es demasiado corta, comience con una nueva tabla cortada por la mitad. Asegúrese siempre de que las juntas estén escalonadas al menos 50 cm. Sitúe la tabla en un ángulo frente a la fila anterior, empuje hacia delante al mismo tiempo que presiona hacia abajo. Ponga una cuña bajo la tabla.



5
Presione la siguiente tabla con un ángulo frente a la anterior y bájela hasta que este al mismo nivel.

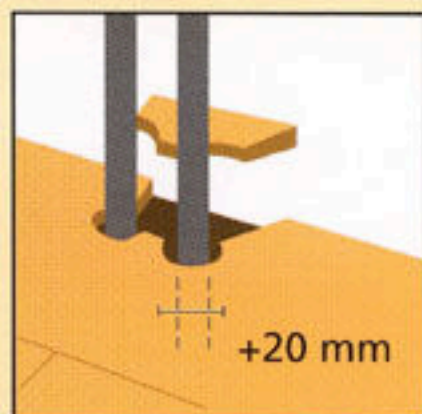


6
Use un taco fuerte para cerrar la unión más larga. No fuerce las tablas al juntarlas. Retire la cuña y póngala bajo la siguiente tabla. Continúe instalando toda la fila.



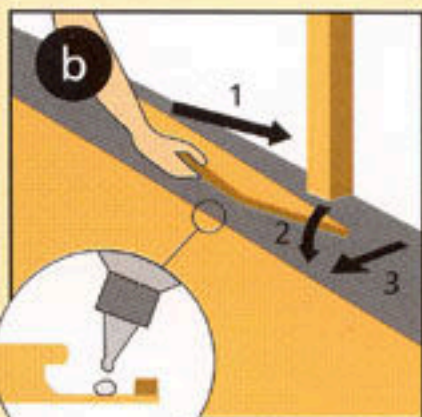
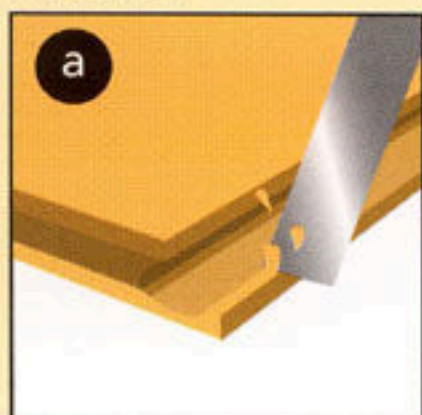
7
Cuando toda la fila este completada quite la cuña y presione las tablas hacia abajo.

INSTALACIÓN ALREDEDOR DE TUBERÍAS



Para la instalación alrededor de las tuberías, perfore los agujeros y sierrelas tal y como aparece en el dibujo. Los agujeros deben tener al menos 20 mm más de diámetro que las tuberías. Coloque la tabla y aplique cola a la pieza aserrada, para ponerla en el hueco que quedará tras las tuberías.

INSTALACIÓN BAJO PUERTAS



Cincele 2/3 del canto, siempre del lado que tiene la hembra. Encólolo e instálelo como aparece en el dibujo.